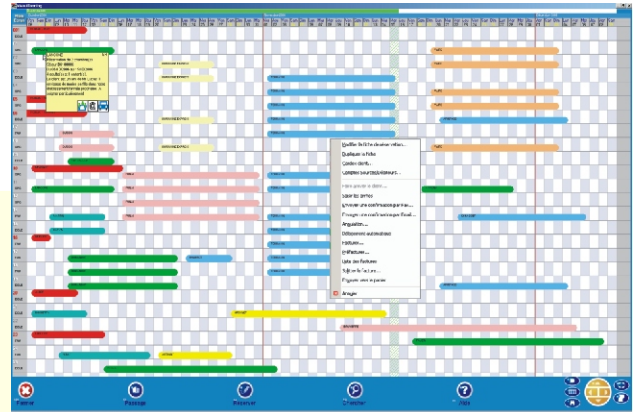




Résolument tourné vers l'avenir, **Orchestra Hôtel** est un logiciel de dernière génération destiné à la gestion complète d'un hôtel. Muni d'une interface simple et conviviale, cette solution possède une multitude de fonctions avancées particulièrement faciles à prendre en main et un module de facturation libre pour le restaurant et les divers points de vente de l'hôtel. Il communique avec le logiciel **Orchestra Bar-Restaurant** qui, au delà de la gestion complète du point de vente en mode tactile, permet le transfert des notes du point d'encaissement vers une facture "Hôtel".



Le visio planning : Une vision dynamique et très complète de l'état d'occupation de l'établissement sur plus de 60 jours

## Un logiciel à la portée de tous

Doté d'un remarquable environnement graphique lui apportant une convivialité incomparable **Orchestra Hôtel** permet principalement :

- La gestion des réservations avec suivi en temps réel des plannings d'occupation
- Le traitement automatique des arrivées avec mise à jour immédiate du fichier client
- La prise en charge totale des opérations de facturation et d'encaissement
- La production automatique des données de gestion nécessaires à la Comptabilité
- La gestion des débiteurs et des tiers ( Agence de voyages, Tour operator, ... )
- La production immédiate de multiples rapports statistiques détaillés et le lien comptable

STANDARD  
PRO

## Réservations

- Fiche ergonomique plein écran
- Réservation par type ou n° de chambre
- Saisie intuitive des désirs du client
- Gestion des groupes et/ou chambres liées
- Recherche rapide des disponibilités
- Présaisie de rooming-list, Préfacturation
- Confirmation réservations par fax, courrier ou email
- Gestion des arrhes encaissés et mis en attente
- Impression des fiches de réservation
- Gestion des événements locaux
- Nombre d'enfants, Notification heure d'arrivée
- Mémo Client, Info sur Pays d'origine, email
- Segmentation par type de client
- Mise à jour automatique du fichier client
- Initiales de réceptionniste automatiques
- Contrôle de la validité du numéro de CB
- Date de naissance et affinités client
- Dates de réservations illimitées
- Commentaires liés au séjour
- Réservation de groupe
- Gestion des allotements

**Réservation**

Enregistrée le 02/10/2006 à 17:24 N° : BE100006  
Date d'arrivée 06/10/2006 Nombre de nuits : 3 Nombre d'adultes : 2  
Départ le 15/10/2006 à 18:00 Nombre d'enfants : 1

Client : M. LANCONE  
45, Bd San Marino  
Code postal 75100 Ville PARIS  
Pays FRANCE Date de naissance 14/04/1964  
Téléphone 01 40 21 45 99 Fax 01 40 54 12 65  
E-mail lancone@wanadoo.fr  
Carte B4 12345678901234 Date d'expiration 07/08 Contrôle  
Carte Ident. 07.1234 Coprogramme 124

Classification client : Type de client INDI, Modèles VIP, Pense En Charge AECO, Numéro Voiture 1245687, Source Allotement AECO

Préfacturation : Tous les, Forfait PENSION COMPLETE 2P

Code	Description	Prix	Qté	Total
REST	REST	12,20	1 AERI	12,20
SING	SING	23,00	1 AERI	23,00
TAXE	TAXE	0,31	1 AERI	0,31

Total préfacture : 35,51  
Total prévisionnel facturé : 35,51

Chambre n° : 101, Client : M. BANC, N° de chambre : 101, N° de séjour : 12345678901234, N° de réservation : 12345678901234

PRESTATIONS : RESTAURANT, SPA, etc.

1 Euro = 6,55967 FF. Valeur FACTURE en Euro : 356,34925 €  
TOTAL FACTURE : 2613,00 FF

RESTE A PAYER : 0,00 FF

La fiche de réservation complète et détaillée

Facture A4 paramétrable

STANDARD  
PRO

## Facturation

- Tarification saisonnière
- Facturation automatique
- Facturation multiple
- Facturation bar, restaurant Clients Hôtel
- Facturation libre pour client de passage
- Gestion des extras/offerts/déductions
- Gestion d'articles débours et taxes
- Imputation des arrhes, protection des tarifs
- Saisie rapide de la main courante
- Libellé de ligne modifiable à volonté
- Commissions sur agence/comptes sources
- Forfaits et arrangements ( Pension, Demi-pension, .. )
- TVA 3/4-1/4, Correction des encaissements
- 9 modes de paiement redéfinissables
- Tous formats de factures
- Factures paramétrables en langage DVML
- Choix du nombre d'exemplaires
- Regroupement d'articles sur facture

**FACTURE**

Client : M. LANCONE  
Date : 06/10/2006  
N° de facture : 12345678901234

Code	Description	Prix	Qté	Total
REST	RESTAURANT	12,20	1	12,20
SING	SINGLES	23,00	1	23,00
TAXE	TAXES	0,31	1	0,31

Total : 35,51

RESTE A PAYER : 0,00

Facturation et encaissement

STANDARD  
PRO

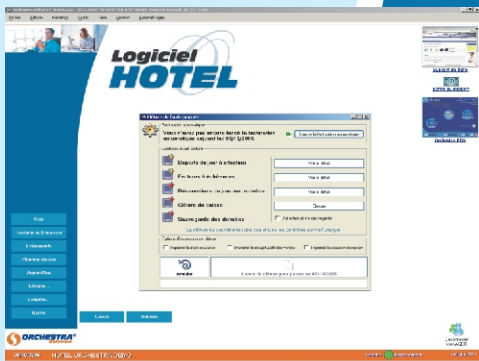
## Impressions

Plus de 40 impressions détaillées dont :

- Chiffre d'affaire, vente, main courante
- Encaissements, arrhes, statuts des chambres
- TVA/CA mensuelle, notes en cours
- Départs/Arrivées prévues, réédition de facture
- Départs effectués, clients présents, paramètres
- Situation réception, caisse, Annulations
- Prévisionnel d'occupation
- Prévisionnel CA sur réservations
- Prévisionnel Forfaits et Articles
- C.A débiteurs et gestion des relances Clients
- Aperçu des documents avant impression
- Statistiques diverses

# Performance, simplicité, prise en main aisée

Offrez-vous tout simplement ce qu'il y a de mieux !



Un accès aux fonctions remarquablement simple

STANDARD  
PRO

## Gestion et Outils

- Gestion du fichier clients ( Cardex )
- Historique des séjours clients
- Réimpression des factures via Historique
- Exportation des données du cardex
- Puissant outils d'émailing ( Envoi d'emails )
- Gestion multi-établissements
- Données de gestion prévisionnelles
- Contrôle des "No-show" ( Clients non arrivés )
- Contrôle des "No-pay" ( Arrhes non reçues )
- Délogement et permutation de chambres
- Statistiques réelles, prévisionnelles sur CA, Qté
- Transfert lignes de factures et encaissements
- Modification rapide de l'état des chambres
- Création et rupture de liens entre chambres
- Recherche multicritères de séjours
- Utilitaire de consignes évolué
- Gestionnaire de mailing
- Gestion des débiteurs/comptes sources
- Recherche des débiteurs à relancer
- Segmentation des articles en famille
- Gestion des sorties et fonds de caisse
- Assistant de clôture de fin de journée
- Options d'impression de clôture
- Fenêtres redimensionnables

STANDARD  
PRO

## Arrivées

- Arrivées prévues ou imprévues
- Arrivée de groupes
- Alarme "Crédit interdit" activable
- Saisie de la préfacturation
- Mémo client
- Liste des arrivées du jour
- Prévisionnel C.A sur séjours en cours
- Impression des fiches d'arrivées

ID Séjour	Nom de la source	Adresse	Adresse (suite)	CP	Ville	Pays
BMC	BMC DIFFUSION	Zone de Pêcheur		05600	RISOLA	FRANCE
LDV	LENTINALE HOTEL					
EDD	EDUCATION GÉNÉRALE	Rue de Montbaillet		07300	AUBENAS	FRANCE
ECPI	ECOLE HAUTE P.N. St. ar du P.B. Roussé Parc A. Closon			08100	LENOUY	FRANCE
HOUE	HOUEME VOYAGEUR Parc D'Arles			13000	ARLES	FRANCE
HOUE	HOTEL DES IMPOTS A. rue Duches			03000	MEYV	FRANCE

Gestion des débiteurs et Cardex Client

STANDARD  
PRO

## Visio Planning

- Visualisation globale de 1 à 35 jours
- Visualisation à l'infini du planning passé
- 90 % des opérations accessibles par le Visio Planning
- Mode plein écran, Planning imprimable
- Localisation de chambres ou occupants
- Défilement vertical ou horizontal
- Distinction arrivées/réervations par couleurs
- Réservation ou arrivée par "Glisser-lacher"
- Déplacement des séjours sur planning par "Glisser-lacher"
- Duplication de séjours
- Accès direct sur planning aux opérations de gestion
- Bulle d'information sur séjour par survol + pictogrammes
- Accès direct au panier des réservations non affectées
- Caractéristiques des chambres visualisées par pictogrammes
- Affectation/Désaffectation réservation sur n° de chambre
- Accès direct sur factures/encaissements
- Etat des chambres modifié par clic souris
- Couleur sur planning en fonction du forfait de base
- Polices sur planning paramétrables
- Couleurs au choix sur barre de séjour

Des tableaux de bords clairs et détaillés

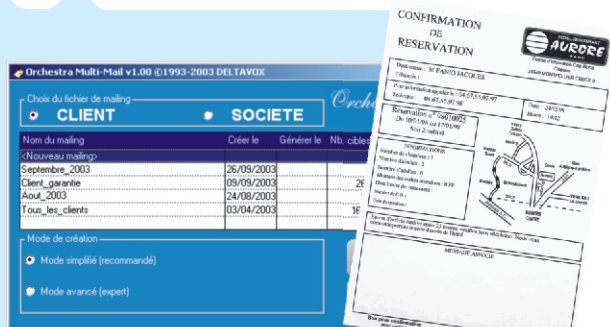
## Confirmation des réservations, Gestionnaire de mailing

Le logiciel Orchestra Hôtel est doté de 2 fonctions de communication majeures.

Une fonction de confirmation automatique des réservations par fax ou courrier et un puissant gestionnaire de mailing.

La **confirmation automatique des réservations** permet d'adresser au client par fax ou courrier un document synthétique muni d'un plan d'accès confirmant la réservation. (*Documents paramétrables, Plusieurs langues possibles*). Un message personnel complémentaire peut également être joint ainsi qu'un document secondaire (*Prestations de l'hôtel, Menus, Programme des festivités locales, Etc.....*)

Le **gestionnaire de mailing**, quant à lui, est un puissant outil de mailing permettant d'adresser des correspondances, lettres, messages par courrier ou emails à un panel de clients ou de contacts préalablement ciblés par filtrage dans la base de données du logiciel. Un mode simplifié et un mode avancé sont disponibles pour l'exploitation de cette fonction rendant à la fois simple et élaborée la gestion des mailings.



Gestionnaire de mailing

Confirmation d'une réservation (Exemple)

### Configuration minimale conseillée :

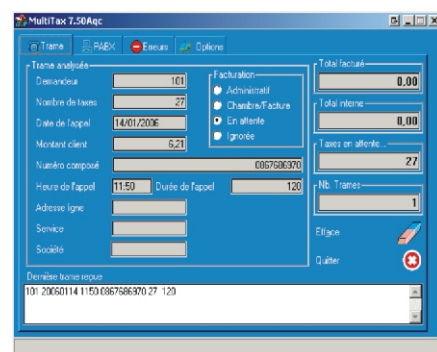
- Windows 2000, XP Pro et Home
- Ordinateur compatible PC
- Microprocesseur 800 Mhz
- 256 Mo de Ram (512 Mo conseillée)
- 40 Mo d'espace disque dur disponible
- Ecran couleur SVGA

## Récupération automatique des taxes téléphoniques ( Option )

Grâce à ce module spécifique optionnel, le logiciel Orchestra Hôtel est relié au standard téléphonique de l'hôtel permettant ainsi la récupération automatique et immédiate des taxes téléphoniques consommées par les clients à partir de leur chambre, d'un point de vente ou d'une cabine interne de l'établissement.

Les consommations téléphoniques sont donc systématiquement enregistrées dans les factures de vos clients et ce, en temps réel. La facturation tient compte de la tarification réelle et paramétrée des différents opérateurs Telecom. Cette fonctionnalité permet ainsi, dès le départ du client, de traiter sa facture le plus rapidement possible sans risque d'omission.

Ce module peut être raccordé à la plupart des standards téléphoniques du marché (*Liste des équipements compatibles sur simple demande*)



Réception des taxes : L'écran de contrôle